

# BIOLOGIA CÓSMICA 1ª PARTE

## IMPLANTES COGNOSCITIVOS

JOSEP SERNEGUET

ANALISTA-INVESTIGADOR  
DE LA BIBLIOTECA LÍTICA

<http://www.piedrasdeica.net>

M-mail: [jsernequet@gmail.com](mailto:jsernequet@gmail.com)

Barcelona (España)

Barcelona, 11 de octubre de 2009

Actualización, 11 de marzo de 2021

### LOS PRECEDENTES

Aunque en noviembre de 2002, ya publiqué en una Web anterior, un artículo al que llamé "Implante Cognoscitivos", la información recibida en estos últimos años, incluido la que ya disponía cuando se canceló dicha Web, me ha hecho esperar todos estos años para volver a escribir sobre el tema.

Como es habitual en mis artículos, la base siempre es la Biblioteca Lítica, la mayor base de conocimiento sobre biología cósmica que existe en el Planeta, no obstante incluiré una nueva fuente de información que hacía más de 25 años que esperaba recibirla y por fin llegó, se trata del DISCO GENÉTICO, del cual tenía información por la foto del anverso, publicada en el libro de Erich von Däniken: LA ESTRATEGIA DE LOS DIOSES (La octava maravilla); Título original: STRATEGIE DER GÖTTER , cuya primera edición fue en Noviembre de 1982.

### EL DISCO GENÉTICO

Pues bien, por gentileza del Sr. Klaus Dona, invitado especial de la Conferencia de la [Cumbre Europea de Expolítica 2009](#), celebrada en Sitges (Barcelona), el pasado, 25 y 26 Julio, recibí las fotos tanto del anverso, como el deseado reverso del famoso Disco Genético.

Fotos de Dona de Stefan Ken, cedidas gentilmente por [Klaus Dona](#),



COPIAS ANVERSO Y REVERSO DISCO GENÉTICO

Disco de piedra de 22 cms. de diámetro y 2,5 cms., de espesor.

# BIOLOGIA CÓSMICA 1ª PARTE

## IMPLANTES COGNOSCITIVOS

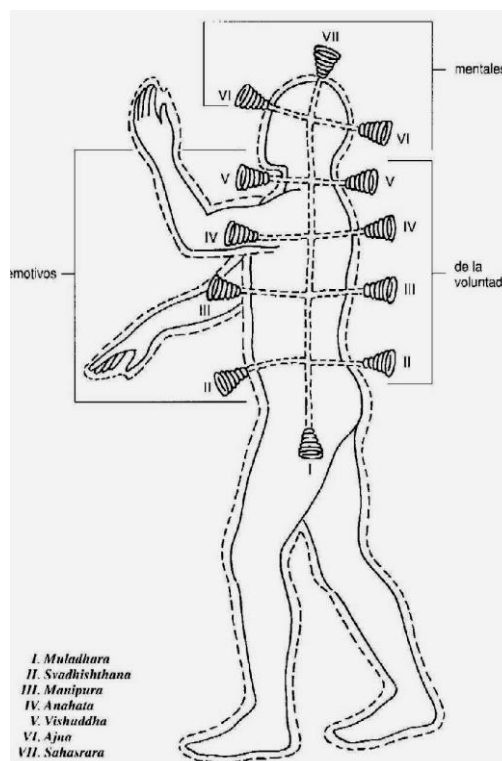
Toda la información recibida en estos últimos años quedará documentada en tres artículos en los que, intentaré hacer un recorrido por la Biología del Cosmos y su vinculación con el Planeta Tierra, así que, sin más, comenzamos la primera parte.

### IMPLANTES COGNOSCITIVOS

Todo empezó cuando vi la foto adjunta, facilitada por la amiga y colaboradora, Luciana Petrucci, (q.e.p.d). Su visión me produjo un fuerte impacto y rápidamente lo asocié al simbolismo de los implantes cognoscitivos en el ser humano, que menciona el Dr. Cabrera en su libro, [El Mensaje de las Piedras Grabadas de Ica](#) y que están reflejadas sobradamente, en algunas Piedras de su colección.

Puesto que, desde el respeto y admiración hacia su persona y conocimientos, me considero un discípulo y seguidor de sus enseñanzas y mensajes, procedo a exponer y decodificar tan extraordinaria información, que seguro os llamará la atención.

Como curiosidad y con el fin de comparar, adjunto un esquema de la distribución de los [chakras](#) en el cuerpo humano.



La comparativa de ambas imágenes, me hace ver en el grabado que el implante que recibe el ser gliptolítico, se distribuye a los focos del cerebro que rigen las funciones cognoscitivas, cerebelo, hipotálamo, timo etc., repartiéndose en [12 vórtices de energía del cuerpo humano o chakras](#), que conecta, cuerpo y mente con Tierra y Cosmos.

Si observamos la figura con más detalle, veremos que tiene dos caras intercaladas entre los vórtices delanteros y traseros y que indican nuestra dualidad, el

# BIOLOGIA CÓSMICA 1ª PARTE

## IMPLANTES COGNOSCITIVOS

famoso [Yin–Yang](#) chino, etc., que es lo que nos hace humanos, con todos nuestros sentimientos, grandezas, debilidades, dudas, miedos, etc.

Del doceavo vórtice, el que conecta con el Cosmos y nuestras entidades superiores, surge otra dualidad, que es la Cósmica-Crística, la que nos permite hacer, meditaciones, canalizaciones, viajes astrales, incluso [bilocaciones](#) y desplazarnos, si estamos suficientemente evolucionados, con nuestra energía por otras dimensiones. En el fondo, estas facultades son las que recuperamos cuando activamos nuestro despertar interior y accedemos a ser [Seres Multidimensionales](#), como nos lo demuestra la [Física Cuántica](#), mediante nuevas teorías científicas, sobre todo las relacionadas con el [ADN](#).

## LABORATORIOS BIOLÓGICOS DEL COSMOS

He procurado respetar, al máximo, el texto original de 2002, quizás para analizar la propia evolución interna, el crecimiento personal y una cierta intuición que me decía que faltaba información que me llegaría en su momento y que es, [AHORA](#).



Como observamos en el detalle de la parte inferior de la Piedra, se ven tres Planetas, probablemente los escogidos para el gran experimento Cósmico de biología que es la Vida Humana, que presumiblemente está en la mitad de la secuencia de lo que es la cadena de ADN, por debajo las formas animales, plantas y vida microscópica y probablemente, por encima la mutación biológica que estamos experimentando hacia los campos Multidimensionales, que además está “escrito” por nuestros ancestros, como quede reflejado en el Disco Genético –anverso- y que demostraré en la 3ª entrega.

## EL SÍMBOLISMO SERPIENTE

Para empezar, observemos el detalle de que el Hombre Gliptólítico, lleva en su antebrazo [la Serpiente](#), símbolo del inicio de nuestra Biología Cósmica, como vemos en muchos legados arqueológicos de Culturas Antiguas. La Biblia en su pasaje del Paraíso Terrenal, con Adán y Eva, también la menciona.

Sobre la Serpiente y las Culturas Antiguas, ya hice también mención en el artículo sobre [India, Tíbet y Lemuria](#)., pero creo que, en realidad, este tipo de Biología es “joven”, comparado con los [Eones](#) de existencia del Cosmos, pues probablemente,

# BIOLOGIA CÓSMICA 1ª PARTE

## IMPLANTES COGNOSCITIVOS

hemos mutado muchas más veces, experimentado con diversos “implantes” de ADN de otras formas de vida del Cosmos, hasta la actual, que parece, proviene de la Constelación de Draco, como base biológica, modificada y adaptada por implantes Pleyadianos, que son los que tenemos actualmente.

Elucubraré un poco con el detalle de una de las Piedras más conocidas del Dr. Cabrera y que representa la operación de una cesárea, en donde observamos cómo se introduce, en el recién nacido un ser con biología draconiana, muy ligada al [Kundalini](#) y nuestro actual sistema de chakras, mientras la madre expulsa por la boca [la biología Serpiente](#). No recuerdo haber visto jamás una representación simbólica, tan clara como esta, de cambios biológicos.



Ver Piedra completa en la Web [-detalle Cesáreas](#) –



DETALLE CAMBIO DE BIOLOGIA SERPIENTE POR DRACONIANA

Los cambios biológicos de la Humanidad y los Planetas elegidos para las experiencias genéticas, están grabados en las Piedras de Ica, así como diferentes mutaciones en tránsito hacia nuestra forma actual, por ello, después de múltiples experiencias, en las que hubo todo tipo de formas físicas, con extrañas mezclas biológicas entre animales, humanos e incluso plantas, bien por [Guerras Cósmicas](#) o Imposiciones de Consejos o [Federaciones Galácticas](#), se optó por la destrucción de toda forma de vida en el Planeta, varias veces, para el “borrando” e inicio de nuevas experiencias genéticas, modificando nuestra biología con otras variantes distintas de

# BIOLOGIA CÓSMICA 1ª PARTE

## IMPLANTES COGNOSCITIVOS

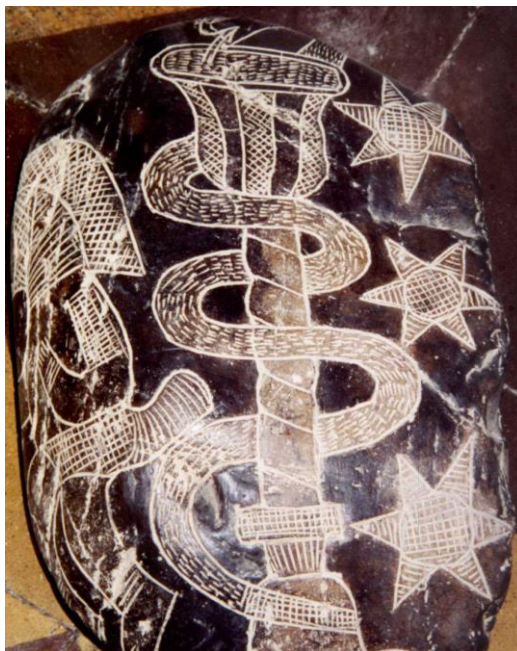
nuestras formas humanas, mediante [códigos](#) de más libre albedrío, siendo al parecer el último, el Pleyadiano, como ya he mencionado anteriormente y que según nos dice [Bárbara Marciniak](#), en sus libros, Mensajeros del Alba y Tierra, se nos limitó nuestra capacidad mental y poderes, implantándonos los códigos “Crísticos”, creándonos la dualidad y el libre albedrío, para el gran experimento cósmicos que somos la Humanidad actual y que también está en los grabados de las misteriosas Piedras del Armario Secreto del Doctor Cabrera, que se analizarán en el último artículo que se publicará en esta Web y cuyo título será “La Conclusión Final”, pues creo que la información sobre la Biblioteca Lítica ha de seguir una cierta “sincronicidad” para un mayor entendimiento de su Mensaje y que curiosamente va paralela a todas las inquietudes de cambio de Era que estamos teniendo la Humanidad.

### COSMOLOGÍA PLEYADIANA

Tras esta reflexión previa, prosigamos analizando esta otra curiosa Piedra de la colección Cabrera, en la que observamos los siguientes curiosos detalles, a cada cual más interesante; por ejemplo, las tres estrellas laterales, probable símbolo de los Planetas elegidos para las experiencias biológicas del Cosmos. Por otro lado, la espiral envolvente que representa el ADN, base de todo lo que es vida que además conecta con la forma ovalada superior, casi con toda seguridad, representando una Galaxia del Cosmos, ¿Quizás explica [Bárbara Hand Alquimia de las 9](#) final en nuestro camino a las Energías somos.

Pero si singular Piedra, vemos personaje en el lateral “cola” animal vendado, operada, además está musical, una especie

Pues bien, todo pérdida mayoritaria del mediante el “sonido”, crean los cambios de demuestra la [Cimática](#), y que probablemente son las verdaderas claves para modificar el ADN, mediante el despertar los [cromosomas “basura”](#) y activar, con cierta sincronicidad, las die hélices electromagnéticas, hasta llegar a nuestro estado máximo como Energía del Cosmos, cuando despertemos nuestras [12 Hebras de ADN](#).



Andrómeda?, como nos [Clow](#), en su libro [La Dimensiones](#), inicio y tránsito como Humanos, Cósmicas que realmente

seguimos analizando tan en los grabados a un izquierdo que tiene una como si hubiese estado tocando un instrumento de flauta.

ello lo interpreto como la rango animal y que es decir la vibración, se frecuencia, como nos

### LA CONCLUSIÓN

Aunque estas elucubraciones puedan parecer extrañas, incluso para los defensores de la Biblioteca Lítica, no están nada alejados del pensamiento del Dr. Cabrera, ya que este análisis, en el fondo, es un pequeño resumen de los conocimientos

# BIOLOGIA CÓSMICA 1ª PARTE

## IMPLANTES COGNOSCITIVOS

que me transmitió en [la entrevista](#) que mantuvimos en Mayo del 99 y que reconozco, entonces no entendí nada, pues mi objetivo era buscar información sobre Construcción en las Piedras de Ica, especialmente de la técnicas que se usaron en los “[Muros Incas](#)” o las Pirámides, encontrándome con una lección magistral sobre biología, genética y el funcionamiento de las cadenas de ADN, a nivel humano y cósmico, así como la forma de moverse por los campos Multidimensionales. La entrevista mencionada no dudo en absoluto que fue una auténtica comunicación “[Interdimensional](#)”.

Como complemento a la información transmitida en esta 1ª parte y con el fin de tener la introducción a la 2ª y 3ª, recomiendo ver el video de Sixto Paz, que nos hace una interesante descripción de las diferentes formas de vida, según el Plan Cósmico, que han pasado por el Planeta y sus luchas por el poder y la hegemonía de esta joya del Cosmos que es la Tierra.

### [EI PLAN CÓSMICO](#)

Espero que esta información nos ayude en nuestro crecimiento interior y personal, pues ya sabéis que todos somos unos extraordinarios Seres de Luz con deseos de despertar e incrementar el conocimiento que reside en todos y cada uno de nosotros a nivel celular, por toda la eternidad.

JOSEP SERNEGUET

### Contenido

LOS PRECEDENTES .....	1
EL DISCO GENÉTICO .....	1
IMPLANTES COGNOSCITIVOS .....	2
LABORATORIOS BIOLÓGICOS DEL COSMOS .....	3
EL SÍMBOLISMO SERPIENTE .....	3
COSMOLOGÍA PLEYADIANA.....	5
LA CONCLUSIÓN .....	5