

JOSEP SERNEGUET

ANALISTA-INVESTIGADOR
DE LA BIBLIOTECA LITICA

<http://www.piedrasdeica.es>

M-mail: jsernequetp@hotmail.com

Barcelona (España)

ANÁLITICA VISUAL Parte 2

Barcelona, 27 de Mayo de 2007

Continuamos analizando los signos externos de las Piedras de Ica, especialmente sus comportamientos excéntricos y aberrantes, alejados de lo que podríamos considerar las reacciones o estímulos naturales de las "piedras".

1.- COMPORTAMIENTO AL AGUA

Las Piedras "Pardas", al contacto con agua, sufren una decoloración que las deja de un rojo amarronado intenso, parecido a la arcilla y un fuerte olor a "tierra mojada". Esta reacción química las hace acumular burbujas de oxígeno en su perímetro, iniciando aparentemente una degradación externa importante. Está claro que, solo el hecho de mojarlas ya modifica su estado inicial y no lo vuelve a recuperar jamás, aun después de un proceso de secado.

Conclusión: Las Piedras de Ica, son ARTIFICIALES Y NO SON CANTOS RODADOS DE RIOS, en ningún caso, según afirmé en los Análisis Cóndor, 1ª a 3ª parte.



PIEDRA EN ESTADO ORIGINAL



PIEDRA DESPUES DE MOJARLA



Según vemos en las fotos de las Piedras, DINOSAURIO CAZA PÁJARO o DINOSAURIOS-SERPIENTE, sufrieron una decoloración brutal al simple contacto con agua, creo que realmente se hubiesen convertido en "pasta" de haber quedado un largo periodo sumergidas en agua, por supuesto nunca recuperaron su estado inicial, como ya hemos explicado anteriormente.

JOSEP SERNEGUET

ANALISTA-INVESTIGADOR
DE LA BIBLIOTECA LITICA

<http://www.piedrasdeica.es>

M-mail: jsernequetp@hotmail.com

Barcelona (España)

ANÁLITICA VISUAL Parte 2

En la siguiente foto, se puede observar la diferencia entre la piedra central y las laterales, inicialmente tenían el mismo tono, apreciándose perfectamente la degradación que les produjo el contacto con agua.



COMPARATIVA DE PIEDRAS MOJADAS CON UNA NATURAL

En el caso de las Piedras “negras”, por su tratamiento químico externo (esmalte), las mantienen más estables al contacto con agua. Pero en cambio, algunas de ellas son “segregadoras”, como explico en [Análisis Cóndor 3ª parte](#), no obstante, los surcos del grabado quedan marrones con el tiempo y también huelen a “tierra mojada”.

2.- OXIDACIÓN Y TAPAS

Conclusión: NO EXISTE “OXIDACIÓN” en los surcos, solo cambia el “color” y es las zonas opuestas a los grabados, con mas intensidad de “esmalte”, a veces, existen como pequeños poros que permiten la entrada de agua al interior de la Piedra quizás para provocar la reacción química viscosa que produce la segregación, desde su “interior”. Generalmente este tipo de Piedras van acompañadas de “tapas” selladas perfectamente, casi inapreciables a simple vista, como podemos apreciar en estas fotos.



PIEDRAS CON “TAPAS” EN OJO LATERAL Y TRASDÓS GRABADO

JOSEP SERNEGUET

ANALISTA-INVESTIGADOR
DE LA BIBLIOTECA LITICA

<http://www.piedrasdeica.es>

M-mail: jsernequetp@hotmail.com

Barcelona (España)

ANÁLITICA VISUAL Parte 2

3.- SEGREGACIONES



SUPURACIONES DESDE EL INTERIOR DE LA PIEDRA POR CONTACTO DE AGUA

Prosigo con las “segregaciones”, así que analizaré la Piedra “DINO-PÁJARO MECÁNICO” que menciono en Análisis Piedra Cóndor 3ª parte y el comportamiento de sus residuos, guardados en unas probetas portaobjetos, para observación microscópica.

Como veremos a continuación, las Piedras de Ica, tienen sus propias singularidades, por tanto la Piedra Dino-Pájaro Mecánico, no se queda atrás en sus “excentricidades”.



SEGREGACIÓN TRASDÓS PIEDRA



PIEDRA DINO-PÁJARO MECÁNICO

JOSEP SERNEGUET

ANALISTA-INVESTIGADOR
DE LA BIBLIOTECA LITICA

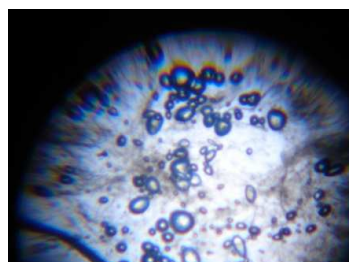
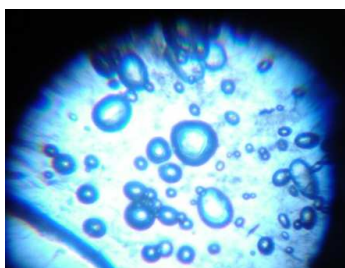
<http://www.piedrasdeica.es>

M-mail: jsernequetp@hotmail.com

Barcelona (España)

ANÁLITICA VISUAL Parte 2

A fin de ampliar al máximo la información, expongo las fotos hechas con cámara digital, desde el objetivo del microscopio doméstico, ampliación a doscientos y cien aumentos.



Esta probeta, la guardé, junto a otra, con restos de pigmentos del centro de los grabados, desprendidos por el agua que le resbaló por el trasdós durante la prueba.

4.- ROTURA PROBETAS PORTA-OBJETOS

Pues bien, días más tarde, en un chequeo periódico de control que suelo realizar a las piezas “especiales”, repetí la experiencia. La segregación había disminuido en volumen, se supone que el contenido es limitado y si se vacía, no se auto recupera, en cambio, si continuó desprendiendo “escamas” desde el centro de los grabados. Estos pigmentos quedaron depositados sobre un papel base, a fin de absorber los restos de agua, al secar se formó un polvo fino de color azul-grisáceo, muy parecido a pólvora, no quedó ningún resto de las “escamas” iniciales; así que decidí guardar los nuevos restos en las probetas portaobjetos iniciales.

La sorpresa fue mayúscula, al ver que las DOS PROBETAS de la primera prueba, estaban ROTAS, probablemente se produjo alguna reacción química, relacionada con el oxígeno y la estanqueidad de los vidrios provocó que las “muestras” los rompieran para “respirar”.

Aunque parezca absurda esta teoría, se tendría que tener en cuenta. ¿Qué guardan en su interior las Piedras de Ica, capaz de provocar semejante reacción?

Quisiera comentar una conversación con un amigo, asesor de la Web y coleccionista, que en una visita a su casa, me comentó que sus Piedras “sudaban” y que él, jamás había visto algo parecido en ningún tipo de piedra. Este amigo, por sus estudios y profesión, está muy familiarizado con la Petrología, además de poseer una amplia colección de minerales, (cuarzos, geodas, ágatas, etc.).

JOSEP SERNEGUET

ANALISTA-INVESTIGADOR
DE LA BIBLIOTECA LITICA

<http://www.piedrasdeica.es>

M-mail: jsernequetp@hotmail.com

Barcelona (España)

ANÁLITICA VISUAL Parte 2

Hago este comentario como reafirmación de la teoría que expongo, en el sentido de que mi experiencia no es única y que probablemente la repiten más Piedras de Ica, por supuesto, auténticas.

COMPARATIVA DE PROBETAS ROTAS



PROBETA DE MUESTRA, AJENA AL ENSAYO



PROBETA PIGMENTOS CENTRO GRABADO



PROBETA DE SEGREGACIÓN INTERIOR PIEDRA.

En verdad, no se me ocurre, ningún tipo de argumento mas que el expresado anteriormente, así que me limito a adjuntar las fotos de las probetas porta-objetos con la segregación y los pigmentos secos, tal y como me las encontré.

JOSEP SERNEGUET

ANALISTA-INVESTIGADOR
DE LA BIBLIOTECA LITICA

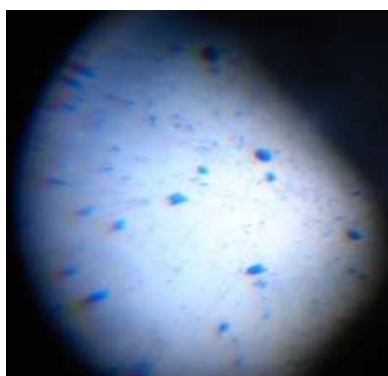
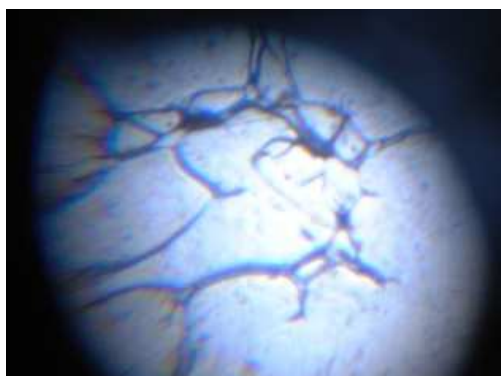
<http://www.piedrasdeica.es>

M-mail: jsernequetp@hotmail.com

Barcelona (España)

ANÁLITICA VISUAL Parte 2

Cualquier sugerencia o comentario sobre los resultados expuestos, será bien recibida y debidamente considerada, visto siempre desde el lado positivo.



FOTOS MICROSCÓPICAS DE LA SEGREGACIÓN SECA Y LOS PIGMENTOS

Quizás por estar concentrada en algún punto estratégico y posteriormente “tapada”, las viscosidades o segregaciones, mencionadas en los Análisis, son locales y quizás por esta razón no se detecta “materia orgánica”, en una analítica general de la Piedra.



Recordemos que el resultado de Laboratorio de la Piedra “Cóndor” en contenido de **CARBONO ORGÁNICO** fue de **0,09 %**, prácticamente inexistente.

<http://www.piedrasdeica.es/condor3.html>

Seria interesante analizar los residuos de las probetas rotas, puede que un día lo haga, de momento prefiero mantener el enigma hasta documentar toda la información que conozco y quizás esperar a disponer de más documentación que me permita ser lo mas objetivo posible en conclusiones de semejante envergadura.

JOSEP SERNEGUET

ANALISTA-INVESTIGADOR
DE LA BIBLIOTECA LITICA

<http://www.piedrasdeica.es>

M-mail: jsernequetp@hotmail.com

Barcelona (España)

ANÁLITICA VISUAL Parte 2

5.- TRATAMIENTO SUPERFICIAL: ESMALTES Y TONOS

El tratamiento superficial con esmaltes, para mayor realce de los grabados y sus tonos, quedan fielmente reflejados en el trasdós de esta otra Piedra, según detalle en foto adjunta.



DETALLE DECOLORACIÓN EN PIEDRA DE ICA

Los geniales “artistas” que elaboran las Piedras de Ica, saben jugar perfectamente con los tonos de los esmaltes, para resaltar los detalles que quieren destacar, como los ojos o los fondos de los cuerpos en las figuras de los grabados.



PIEDRAS CON DIFERENTES TONOS NEGROS, EN OJOS, CUERPO CENTRAL Y FONDOS

JOSEP SERNEGUET

ANALISTA-INVESTIGADOR
DE LA BIBLIOTECA LITICA

<http://www.piedrasdeica.es>

M-mail: jsernequetp@hotmail.com

Barcelona (España)

ANÁLITICA VISUAL Parte 2

6.- EL MAGNETISMO Y SU COMPORTAMIENTO CON LA BRÚJULA

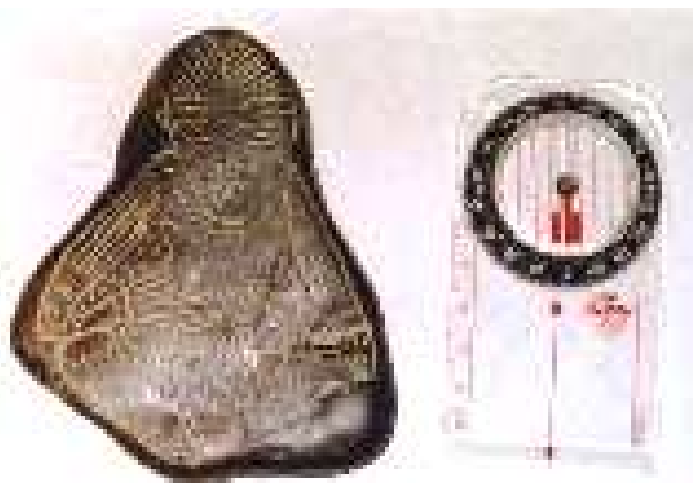
Uno de los temas que merece atención especial, son las aberrantes variaciones que producen las Piedras de Ica en la aguja de las brújula, rompiendo con las teorías de la “fossilización” en las piedras magnéticas. www.mundofree.com/yiatrou/pagina_nueva_4.htm

.Por descontado, la mayoría de las Piedras de Ica, contienen componentes férricos suficientes como para que los imanes, queden fuertemente fijados a ellas.

Veamos un pequeño muestrario de fotos de la Piedra “GURÚ”, en las que se observa de forma secuencial, como mantiene la perpendicularidad de la aguja en el óvalo de la cara.



MOVIMIENTOS ABERRANTES DE LA AGUJA DE LA BRÚJULA EN EL “GURU”



POSICIÓN ORIGINAL DE BRÚJULA

JOSEP SERNEGUET

ANALISTA-INVESTIGADOR
DE LA BIBLIOTECA LITICA

<http://www.piedrasdeica.es>

M-mail: jsernequetp@hotmail.com

Barcelona (España)

ANÁLITICA VISUAL Parte 2

Como demostración de que no es un caso único y aislado, adjunto las fotos de otras Piedras que también vuelven “loca” la brújula.



Estas excentricidades tan peculiares de las Piedra de Ica y en especial la del “GURÚ” ya que escapan a los conocimientos de la Física moderna.

Faltan todavía algunos puntos curiosos, como es la presencia de “Energías” en las Piedras de Ica, a caballo entre la Analítica Visual y los campos Multidimensionales, por lo que opto por incluirlos en el próximo artículo, INTERDIMENSIONALIDAD, 2ª PARTE.

7.- DIFERENCIAS PIEDRAS VERDADERAS DE FALSAS

Las visibles diferencias entre las “auténticas” y las “falsas” Piedras de Ica, queda fielmente reflejada en la foto siguiente. Como podemos observar, las auténticas tienen un acanalado profundo y firme y las falsas un raspado superficial, sus trazos y la calidad del dibujo son más simples.

JOSEP SERNEGUET

ANALISTA-INVESTIGADOR
DE LA BIBLIOTECA LITICA

<http://www.piedrasdeica.es>

M-mail: jsernequetp@hotmail.com

Barcelona (España)

ANÁLITICA VISUAL Parte 2



COMPARATIVA PIEDRAS VERDADERAS Y FALSAS

A mi criterio, queda claro y no hay mucho que discutir sobre el tema, máxime considerando que he escogido de “auténticas”, dos bien sencillas, para poder contrastarlas “tet a tet”, con las falsas.

Sin intención de molestar a nadie, entiendo que los detractores de las Piedras de Ica, primeramente, no han tenido jamás una en sus manos, como máximo habrán visto alguna en Internet, así que difícilmente pueden juzgar con objetividad la información que transmiten, ya que les falta “sentir” el impacto de sus grabados y su tacto.

Las personas que tenemos el privilegio de tener acceso y contacto con ellas, sabemos de que hablamos y no dudamos en investigarlas, incluso desde el escaso tiempo libre que nos permite nuestras obligaciones profesionales y familiares, considerándonos muy afortunados por tener semejante honor y ser conscientes de que, la información que nos llega, es para compartirla con toda la Humanidad.

Las afirmaciones y pruebas de este artículo son personales y basadas en documentación personal del autor, auténticas Piedras de Ica y publicaciones de libre acceso a Internet.

Josep Sernequet